

PRÉAMBULE

La moustiquaire enroulable est posée sous le linteau, dans l'encadrement de la fenêtre, à l'extérieur.

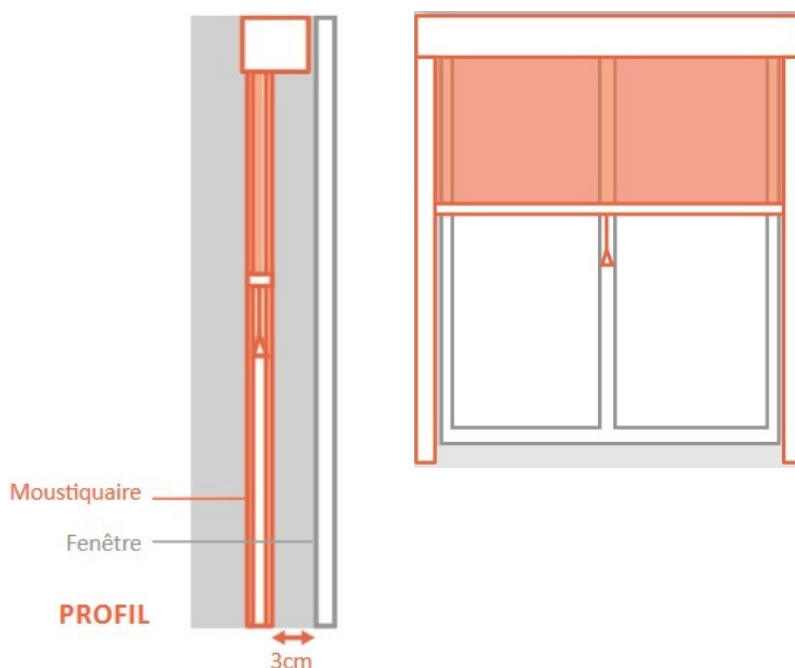
C'est ce qu'on appelle une « pose en tunnel ».

Si possible, laisser un intervalle de 2 à 3cm entre la fenêtre et les coulisses de la moustiquaire.

**INSTALLATION
RAPIDE !**



**POSE
FACILE !**

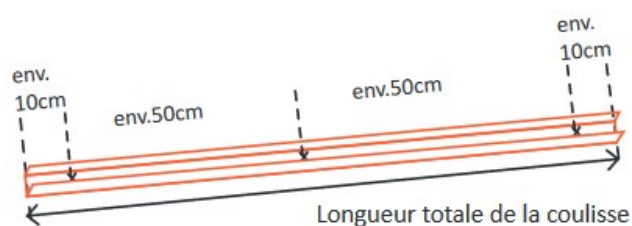


La profondeur du coffre de la moustiquaire est de 45mm, il faut donc au minimum 45mm d'espace disponible en profondeur pour poser correctement la moustiquaire.

ÉTAPES D'INSTALLATION

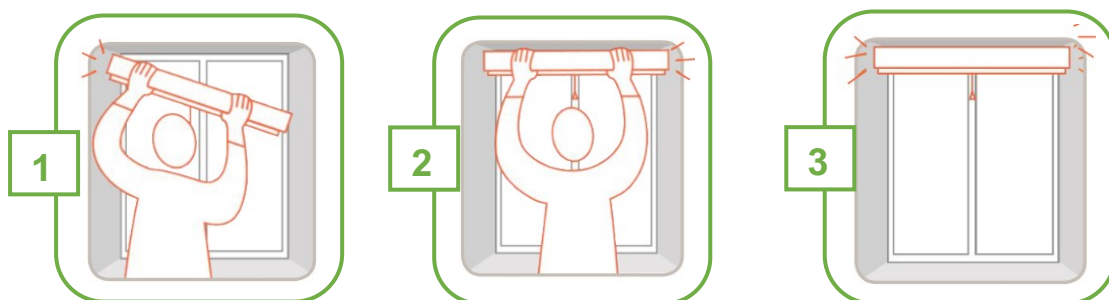
1/ Pré-perçage des coulisses

Percer le fond de vos coulisses tous les 50cm (premier perçage à 10cm des extrémités) à l'aide d'une mèche à métaux (Certaines moustiquaires en dimensions standards sont déjà pré-perçées en usine.)



2/ Installation du coffre

- 1 - Incliner le caisson, appuyer une de ses extrémités sur le mur, à la position désirée...
- 2 - puis l'autre extrémité sur l'autre mur.
- 3 - Le caisson est autobloquant et ne nécessite pas de vis pour le fixer.



Pour installer le coffre de votre moustiquaire enroulable, plus besoin de vis grâce au **SYSTÈME EASYFIX** à ressort qui clipse le coffre entre le mur.

Il vous suffit de fixer le ressort et l'embout aux extrémités du caisson.

POSE FACILE GRACE AU SYSTEME EASY FIX



ÉTAPES D'INSTALLATION

3/ Installation des coulisses

- 1- Placer les coulisses sous le caisson. Marquer les points de perçage sur le mur à travers les trous apparents des coulisses.
- 2- Percer le mur avec la mèche adaptée et installer les chevilles.
- 3- Placer les équerres avec crochets en bas de chaque coulisses (les crochets servent à bloquer la toile une fois descendue)
- 4- Placer les coulisses et les visser en commençant par le haut.
- 5- Appliquer un joint silicone à l'aide d'une pompe entre les murs et les coulisses et au-dessus du caisson de la moustiquaire, du côté extérieur de la fenêtre.

